





COMUNE DI APRILIA

Provincia di Latina

## 2 - AREA IN VIA TIBERIO

### DESTINAZIONE DA PRG:

#### Zona G - Verde pubblico e Sportivo:

E' destinata alla creazione di parchi pubblici di interesse locale e cittadino e di zone verdi per attrezzature sportive.

In questa zona pertanto potranno essere previste costruzioni per impianti sportivi pubblici e attrezzature ricreative di uso pubblico in precario direttamente connesse con la funzione del parco e della sua godibilità.

Tali costruzioni non dovranno arrecare nessun pregiudizio alla continuità al godimento e agibilità dei parchi da parte dei cittadini, né danneggiare le alberature esistenti ed avere comunque altezze limitate ad un solo piano e volumetria ridotta ed in ogni caso non eccedente mc 0,10 su ogni mq di area pertinente.

### LOCALIZZAZIONE:

Ponte Montarelli Via Tiberio

### DATI CATASTALI:

F. 67 P.lle: 615-143-327-342-317-610

### ESTENSIONE:

Mq. 17.417 di cui:

60% sup sportive ricreative all'aperto da realizzare o riqualificare;

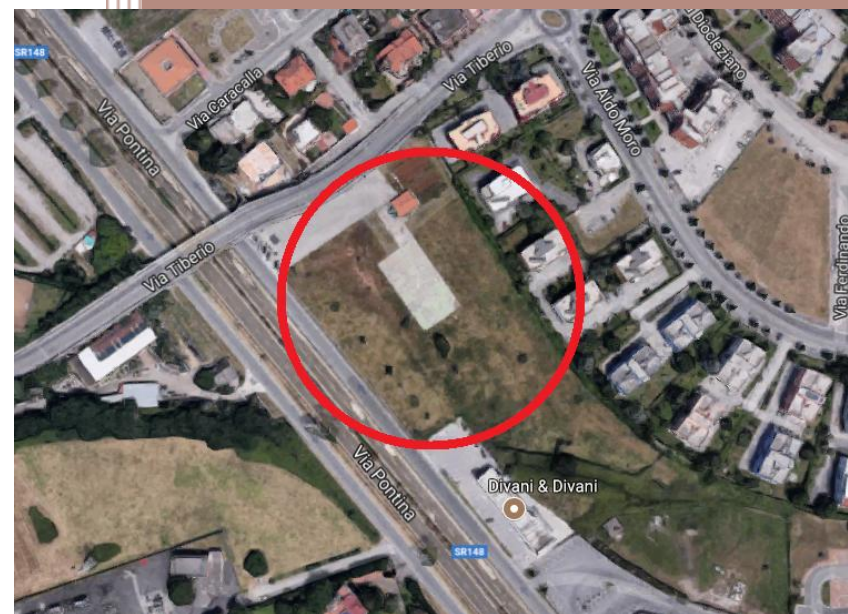
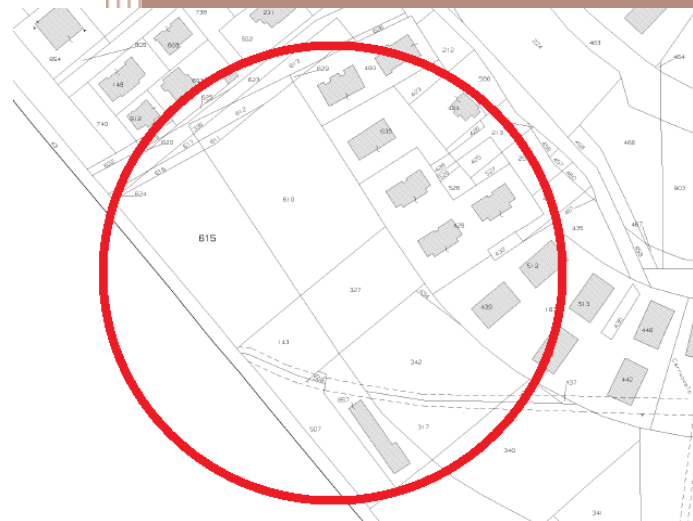
40% sup a verde da realizzare o riqualificare

### VOLUME MAX CONCESSO:

mc. 1.700

### CANONE ANNUALE:

€. 2.400,00



V SETTORE

Lavori Pubblici, Manutenzioni e Trasporti

[www.comunediaprilia.gov.it](http://www.comunediaprilia.gov.it)

[lavoripubblici@comunediaprilia.gov.it](mailto:lavoripubblici@comunediaprilia.gov.it)





COMUNE DI APRILIA  
Provincia di Latina

## 3 - AREA IN VIA MARGHERITE

### DESTINAZIONE DA PRG:

#### Zona G - Verde pubblico e Sportivo:

E' destinata alla creazione di parchi pubblici di interesse locale e cittadino e di zone verdi per attrezzature sportive.

In questa zona pertanto potranno essere previste costruzioni per impianti sportivi pubblici e attrezzature ricreative di uso pubblico in precario direttamente connesse con la funzione del parco e della sua godibilità.

Tali costruzioni non dovranno arrecare nessun pregiudizio alla continuità al godimento e agibilità dei parchi da parte dei cittadini, né danneggiare le alberature esistenti ed avere comunque altezze limitate ad un solo piano e volumetria ridotta ed in ogni caso non eccedente mc 0,10 su ogni mq di area pertinente.

### LOCALIZZAZIONE:

Quartiere Primo Via Pergolesi

### DATI CATASTALI:

F. 45 P.lla: 81

### ESTENSIONE:

Mq. 4.568 di cui:

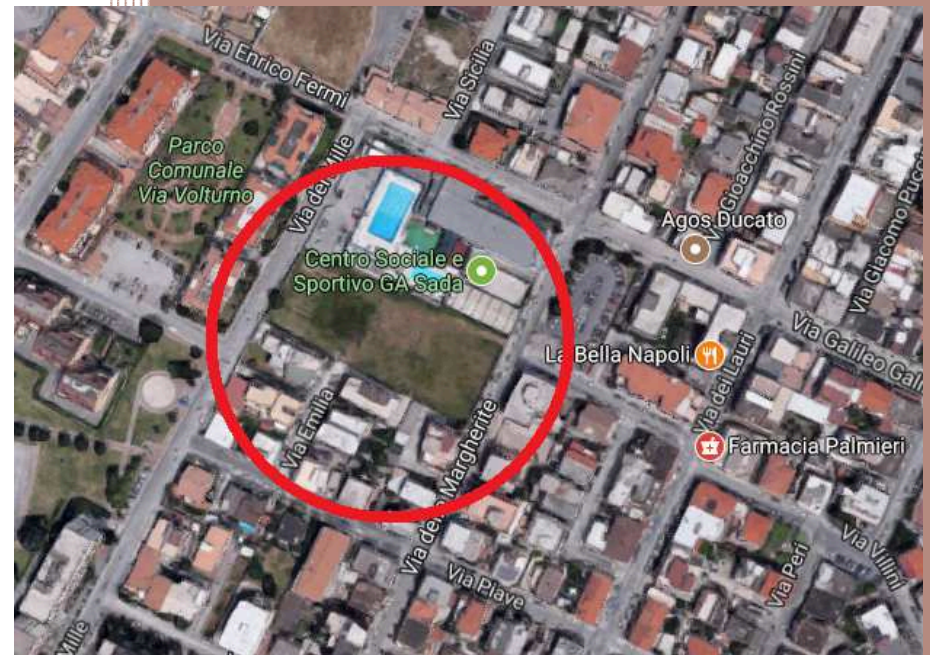
40% sup sportive ricreative all'aperto da realizzare o riqualificare (inclusa la zona di rispetto dell'area fito-depurativa esistente);  
60% sup a verde da realizzare o riqualificare

### SUPERFICIE MAX CONCESSA:

mq. 120

### CANONE ANNUALE:

€. 900,00





COMUNE DI APRILIA  
Provincia di Latina

## 4 - AREA ADIACENTE PARCO CADUTI DI CEFALONIA

### DESTINAZIONE DA PRG:

#### Zona G - Verde pubblico e Sportivo:

E' destinata alla creazione di parchi pubblici di interesse locale e cittadino e di zone verdi per attrezzature sportive.

In questa zona pertanto potranno essere previste costruzioni per impianti sportivi pubblici e attrezzature ricreative di uso pubblico in precario direttamente connesse con la funzione del parco e della sua godibilità.

Tali costruzioni non dovranno arrecare nessun pregiudizio alla continuità al godimento e agibilità dei parchi da parte dei cittadini, né danneggiare le alberature esistenti ed avere comunque altezze limitate ad un solo piano e volumetria ridotta ed in ogni caso non eccedente mc 0,10 su ogni mq di area pertinente.

### LOCALIZZAZIONE:

Quartiere Carroceto

### DATI CATASTALI:

F. 67 P.lle: 887-889

### ESTENSIONE:

Mq. 4.510 di cui:

60% sup sportive ricreative all'aperto da realizzare o riqualificare;

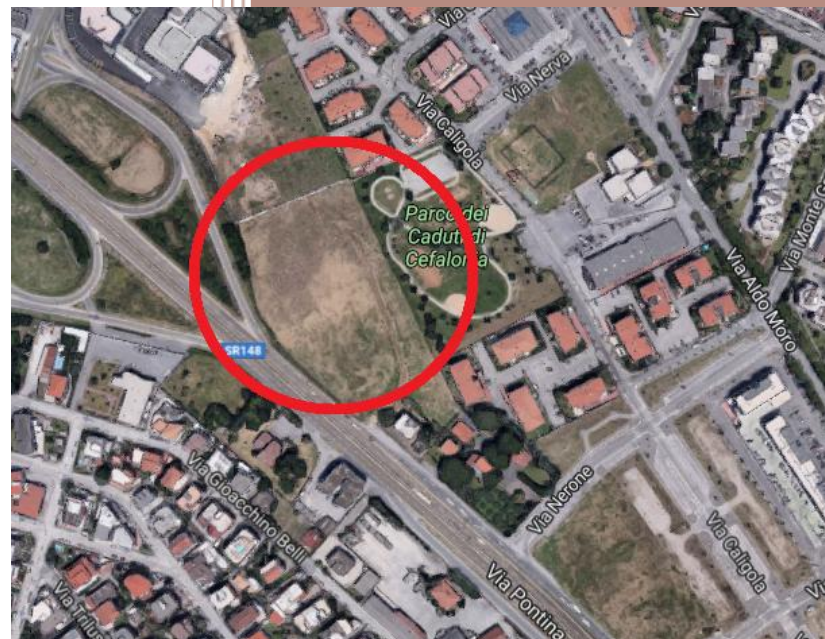
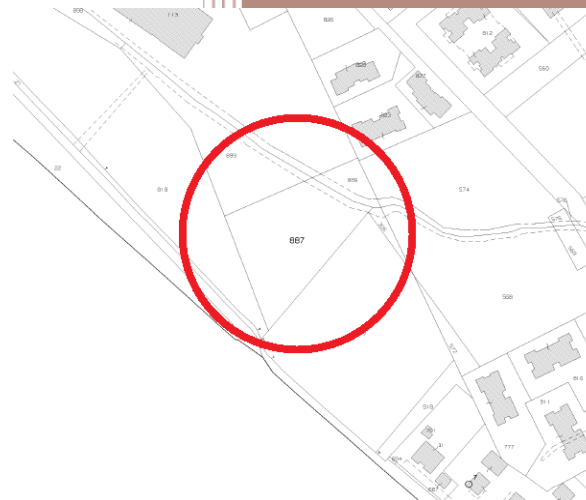
40% sup a verde da realizzare o riqualificare

### SUPERFICIE MAX CONCESSA:

mq. 120

### CANONE ANNUALE:

€. 900,00







COMUNE DI APRILIA  
Provincia di Latina

## 5 - AREA TRA VIA INGHILTERRA-GUARDAPASSO-GRECIA

### DESTINAZIONE DA PRG:

Area ricadente all'interno del PEEP 167

### LOCALIZZAZIONE:

Quartiere Toscanini

### DATI CATASTALI:

F. 70 P.lla: 112

### ESTENSIONE:

Mq. 3.862 di cui:

60% sup sportive ricreative all'aperto da realizzare o riqualificare;

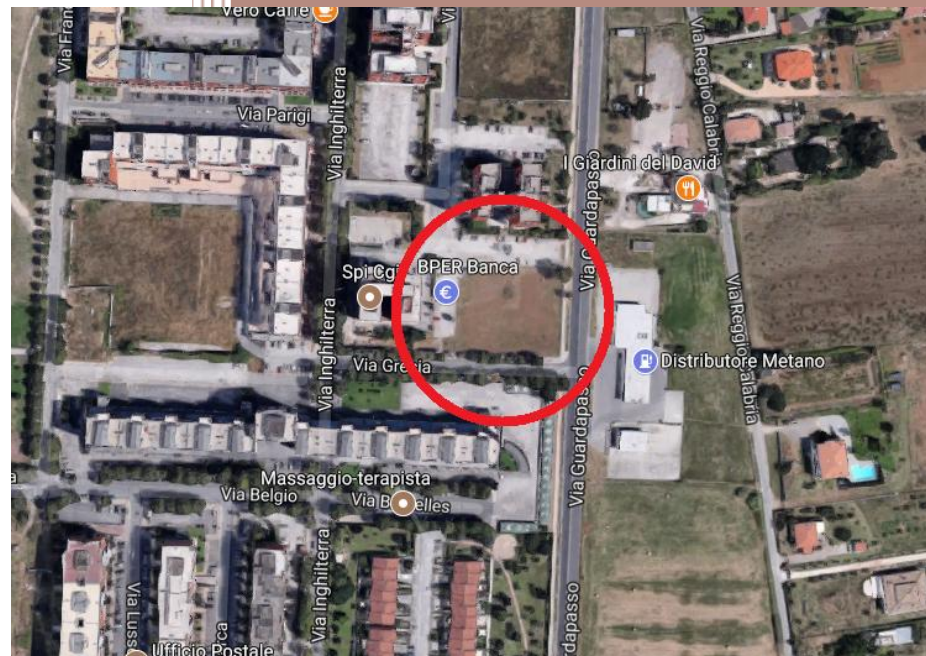
40% sup a verde da realizzare o riqualificare

### SUPERFICIE MAX CONCESSA:

mq. 120

### CANONE ANNUALE:

€. 600,00



V SETTORE  
Lavori Pubblici, Manutenzioni e Trasporti  
[www.comunediaprilia.gov.it](http://www.comunediaprilia.gov.it)  
[lavoripubblici@comunediaprilia.gov.it](mailto:lavoripubblici@comunediaprilia.gov.it)



COMUNE DI APRILIA

Provincia di Latina

## 6 - AREA IN VIA ISTRIA

### DESTINAZIONE DA PRG:

#### Zona G - Verde pubblico e Sportivo:

E' destinata alla creazione di parchi pubblici di interesse locale e cittadino e di zone verdi per attrezzature sportive.

In questa zona pertanto potranno essere previste costruzioni per impianti sportivi pubblici e attrezzature ricreative di uso pubblico in precario direttamente connesse con la funzione del parco e della sua godibilità.

Tali costruzioni non dovranno arrecare nessun pregiudizio alla continuità al godimento e agibilità dei parchi da parte dei cittadini, né danneggiare le alberature esistenti ed avere comunque altezze limitate ad un solo piano e volumetria ridotta ed in ogni caso non eccedente mc 0,10 su ogni mq di area pertinente.

### LOCALIZZAZIONE:

Quartiere Aprilia Nord

### DATI CATASTALI:

F. 48 P.lle: 10095-10110-10123-10283-10284

### ESTENSIONE:

Mq. 9.555 di cui:

60% sup sportive ricreative all'aperto da realizzare o riqualificare;

40% sup a verde da realizzare o riqualificare

### SUPERFICIE MAX CONCESSA:

mq. 120

### CANONE ANNUALE:

€. 1.200,00

